

# Év eleji felmérő környezetismeretből

1. Egy évben négy évszak váltja egymást, mindig ugyanabban a sorrendben.

a) Az évszakokat ábrázoló képek összekeveredtek. Írd le az évszakok váltakozásának helyes sorrendjét jelentő számokat!

\_\_\_ - \_\_\_ - \_\_\_ - \_\_\_



1.


2.


3.


4.

b) Írd a képek alatt lévő -be az adott évszakra jellemző kifejezés betűjelét!

- |                 |              |                   |                        |
|-----------------|--------------|-------------------|------------------------|
| a) rügyfakasztó | b) karácsony | c) tanévkezdő     | d) havat terelő        |
| e) madárfüttyös | f) kánikula  | g) színesedő erdő | h) dér csillan a fákon |

\_\_\_\_\_ / \_\_\_\_\_ pont

2. Iskolásként egyre gyakrabban közlekedsz egyedül. Az utcán nem állhat testőr melletted. Magadnak kell megvédened magadat! A te védekezésed a közlekedési szabályok betartása.

a) Mielőtt lelépnél a járdáról, merre kell először figyelned? Húzd alá a megfelelőt!

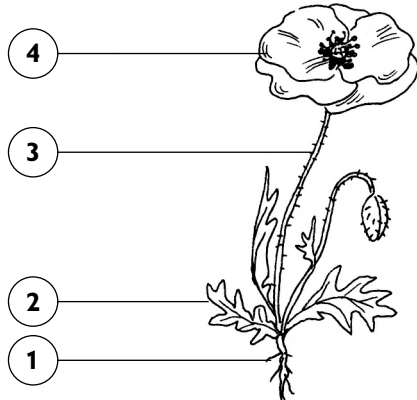
- nem nézegetek, csak megyek – balra – ahol zebra van, ott nem fontos figyelni – jobbra

b) Az úttest melyik oldalán kell haladni járművel? Húzd alá a megfelelőt!

középen – bal oldalon – jobb oldalon – nincs meghatározva

\_\_\_\_\_ / \_\_\_\_\_ pont

3. Környezetünkben sokféle virágos növény él. Nevezd meg a rajzon látható növény részeit a számok segítségével!



Szár: \_\_\_\_\_

Levél: \_\_\_\_\_

Gyökér: \_\_\_\_\_

Virág: \_\_\_\_\_

\_\_\_\_\_ / \_\_\_\_\_ pont

4. Környezetünkről érzékszerveink segítségével sok mindent megtudhatunk.

Kösd össze az érzékszerveket az érzékelhető tulajdonságokkal!

Narancslé íze.



A plüssmaci puhasága.

Pulóvered színe.



A virág illata.

A telefon hangja.



\_\_\_\_\_ / \_\_\_\_\_ pont

5. Környezetünkben sokféle anyagot találunk. Ezeket sokféle szempont alapján csoportosíthatjuk.

a) Csoportosítsd a felsorolt élő és élettelen anyagot jelentő szavakat a számok segítségével!

1. építőkocka, 2. ecet, 3. tulipán, 4. elefánt, 5. étolaj, 6. levegő, 7. papagáj, 8. kutya, 9. pohár, 10. muskátli, 11. mókus, 12. tyúk, 13. esernyő, 14. tej, 15. ló, 16. fakopáncs, 17. tölgyfa, 18. szemeteslapát, 19. szarvasbogár, 20. pipacs

élettelen			élő	
szilárd	folyékony	légnemű	növény	állat

\_\_\_\_\_ / \_\_\_\_\_ pont

b) Döntsd el, hogy igazak (I) vagy hamisak (H) az állítások!

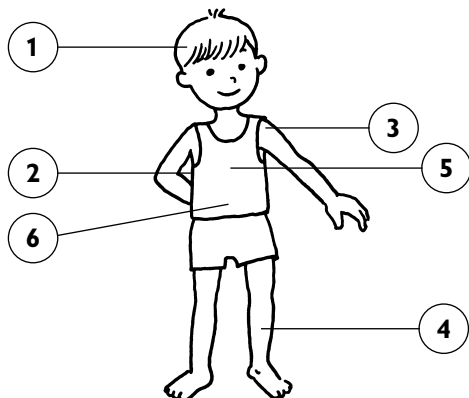
A tölgyfának a szárát törzsnek nevezzük. \_\_\_\_ A víz légnemű formája a jég. \_\_\_\_

A madarak testét tarka szőr borítja. \_\_\_\_ A jég elolvadásakor folyékony hal-

mazállapotú anyag lesz. \_\_\_\_ A mókus, a ló és az elefánt emlős állatok. \_\_\_\_

A katicabogár is az állatok közé tartozik. \_\_\_\_ \_\_\_\_ / \_\_\_\_ pont

6. Azonosítsd tested részeit! A számokat írd a megfelelő helyre!



\_\_\_\_ fej \_\_\_\_ törzs

\_\_\_\_ felső végtag \_\_\_\_ mellkas

\_\_\_\_ alsó végtag \_\_\_\_ has

\_\_\_\_ / \_\_\_\_ pont

### Javasolt szempontok az év eleji környezetismeret-felmérő értékeléséhez

**1. Képes a tanult jelenséget képről felismerni:**

kiválóan,                  jól,                  elfogadhatóan,                  még nem megfelelően.

**1. a) Ismeri az évszakok nevét, azok helyes sorrendjét ki tudja alakítani:**

kiválóan,                  jól,                  elfogadhatóan,                  még nem megfelelően.

**1. b) Ismeri az évszakokra legjellemzőbb időjárási jelenségeket:**

kiválóan,                  jól,                  elfogadhatóan,                  még nem megfelelően.

**2. Feladatmegoldásában tudja alkalmazni a gyalogos közlekedésre vonatkozó egyszerű szabályokat:**

kiválóan,                  jól,                  elfogadhatóan,                  még nem megfelelően.

**3. Rajzon felismeri a virágos növény részeit:**

kiválóan,                  jól,                  elfogadhatóan,                  még nem megfelelően.

**4. Felismeri az anyagok érzékelhető tulajdonságait:**

kiválóan,                  jól,                  elfogadhatóan,                  még nem megfelelően.

**5. a) Ismert témakörben (élő, élettelen) megadott szempont szerint tud csoportosítani:**

kiválóan,                  jól,                  elfogadhatóan,                  még nem megfelelően.

**5. b) Képes eldönteni állítások igaz/hamis tartalmát:**

kiválóan,                  jól,                  elfogadhatóan,                  még nem megfelelően.

**6. Ismeri saját testét, és azon tud tájékozódni:**

kiválóan,                  jól,                  elfogadhatóan,                  még nem megfelelően.

**A felmérő feladatlap megoldása során a tanuló problémamegoldása:**

kiváló,                  jó,                  elfogadható,                  még nem megfelelő.