

DAS LEBEN IM OBSTGARTEN

Ein Ausflug in den Obstgarten

Vorbereitung

Du brauchst das Arbeitsheft, einen Bleistift, eine Plastiktüte, eine Lupe pro Gruppe, eine Schnur und ein Maßband.

Notiere!

Ort: _____

Zeitpunkt: _____

Ich habe im Obstgarten die folgenden Obstbäume gesehen: _____

1. *Beobachte einen Obstbaum!*

Wie heißt der Obstbaum? _____

Wie hoch ist sein Stamm? *Schätze!* _____

Der Durchmesser des Stammes: _____

Die Farbe der Rinde: _____

Die Oberfläche der Rinde: _____

Untersuche die Rinde auch mit der Lupe! _____

Welche Form hat die Krone? _____

Wie sind die Früchte des Baumes? *Unterstreiche!*

reich an Früchten arm an Früchten wurmig gesund

2. Wie groß ist der Abstand

zwischen den Obstbäumen? _____ m

zwischen den Reihen? _____ m

3. *Erkundige dich!*

Welche Arbeiten sind im Obstgarten in den verschiedenen Jahreszeiten nötig?

Im Winter: _____

Im Frühling: _____

Im Sommer: _____

Im Herbst: _____

4. Wohin werden die verschiedenen Obstsorten geliefert? Wo werden sie verkauft?

Ein Spaziergang auf den Markt oder in den Obstladen

Wenn in der Nähe kein Obstgarten ist, gehe auf den Markt, oder in einen Obstladen!

Welches Obst gibt es zu dieser Zeit?

Name:

Preis:

Herkunftsort:

_____	_____	_____
_____	_____	_____
_____	_____	_____
_____	_____	_____
_____	_____	_____

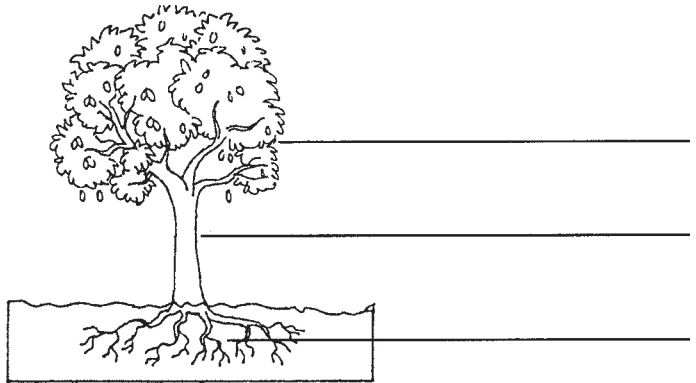
Welche Obstprodukte findest du im Geschäft oder auf dem Markt?

Nenne einige! _____

Bringe für die nächste Stunde eine Pflaume und ein Blatt vom Pflaumenbaum mit!

Der Pflaumenbaum und seine Verwandten

1. Nenne die Teile des Pflaumenbaumes!

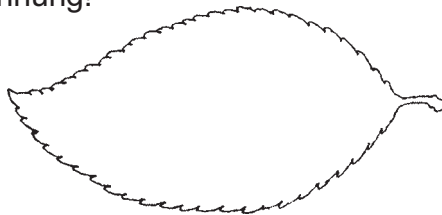


2. Was gehört zusammen? *Verbinde richtig!*

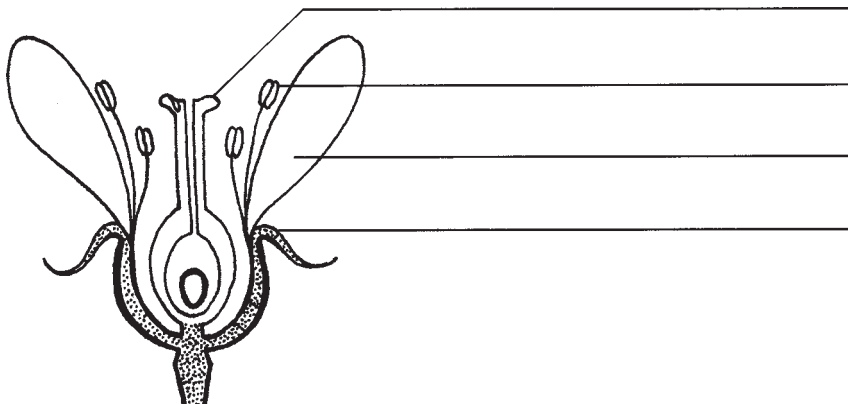
das Wurzelwerk
der Stamm
die Rinde
die Baumkrone

wächst nach oben und ist nicht breit
ist glatt und grau-schwarz
dringt nicht tief in den Boden ein
ist gerade

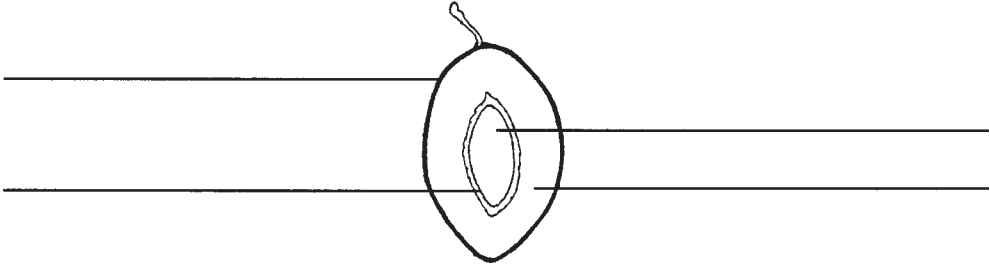
3. *Ergänze* die Zeichnung!



4. Nenne die Teile der Pflaumenblüte!



5. Nenne die Teile der Frucht!



6. *Beobachte genau!*

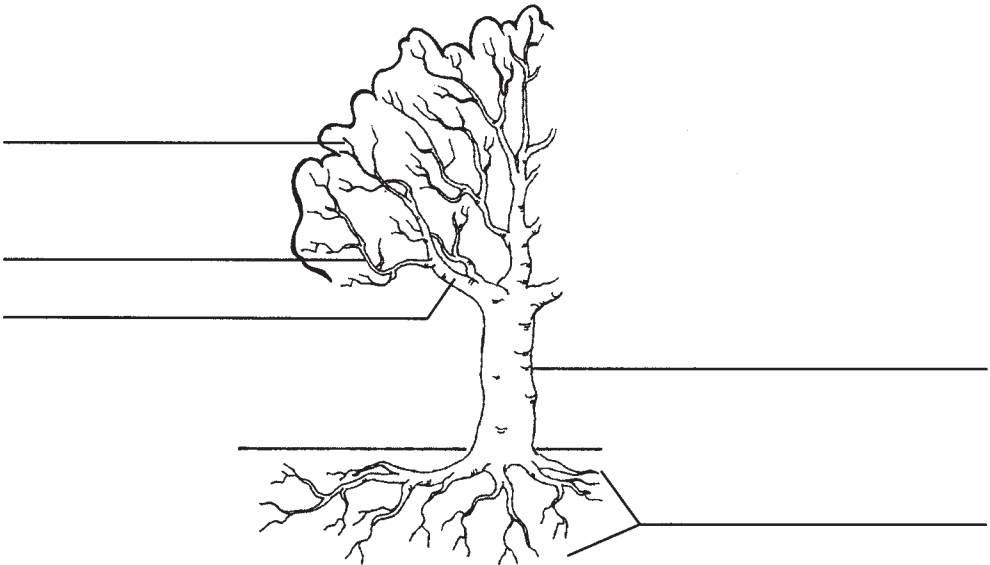
Nimm zwei Pflaumen! Reibe mit einem weichen Tuch von einer Pflaume die Fruchtschale ab! Tauche beide ins Wasser!

Was kannst du feststellen? _____

Was geschieht mit der Pflaume, die nicht mehr mit Wachs überzogen ist? _____

Der Apfelbaum

1. Nenne die Teile des Apfelbaumes!



2. Wann nennen wir den jungen Obstbaum einen Setzling? _____

3. *Schneide* einen Apfel und eine Pflaume *durch*! *Zeichne* beide! Nenne ihre Teile! *Verbinde* die gleichen Teile der Früchte!

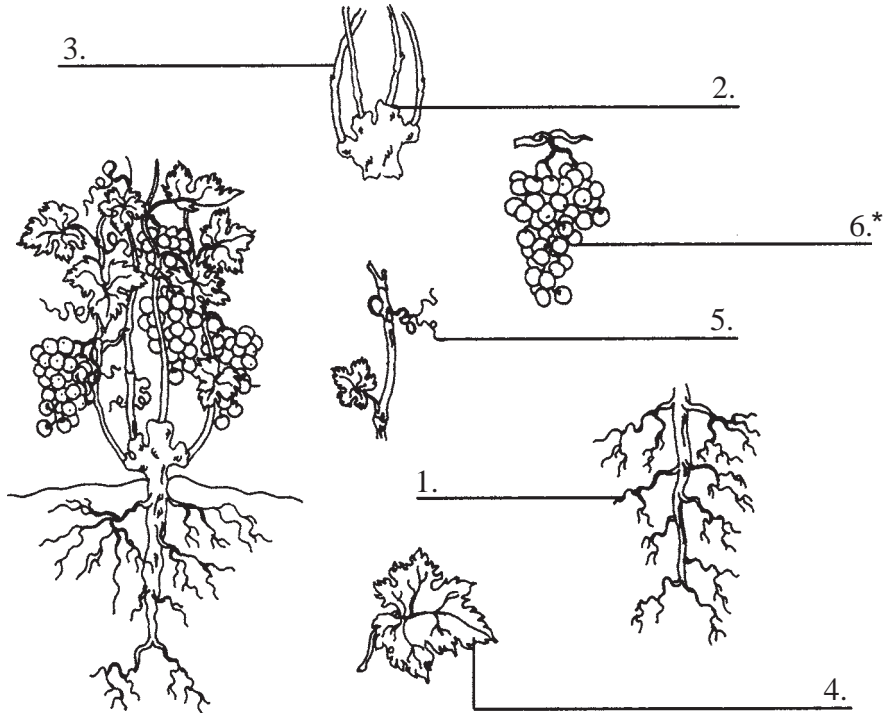
_____ Frucht _____ Frucht

4. Der Apfelwickler ist ein Falter. Ist er ein Nützlichling oder ein Schädling? *Ergänze* die Zeile!

_____ Raupe, _____ Schmetterling

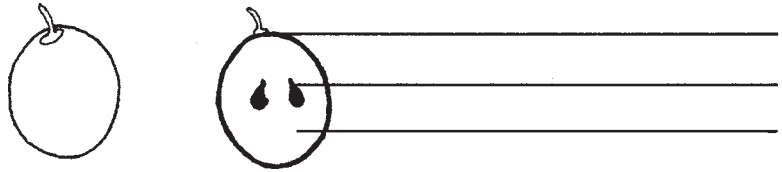
Die Weintraube

1. Nenne die Teile der Pflanze! Schau nach im Buch!



* Die Ungarndeutschen sagten Weinberl „Weimberl“

2. Schneide eine Weinbeere durch! Nenne die Teile der Frucht!

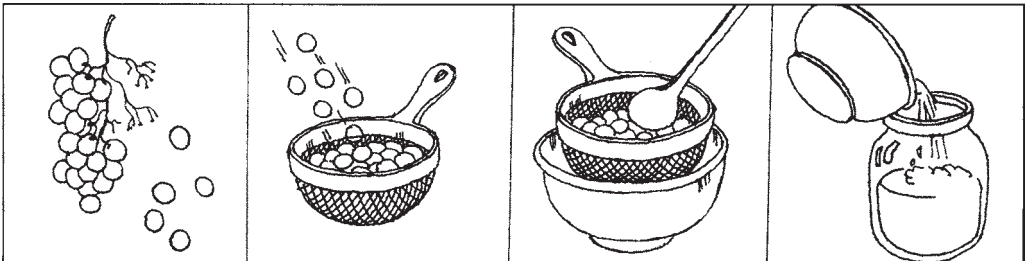


3. Vergleiche eine Weintraube mit einer Pflaume! Worin unterscheiden sie sich? Die Pflaume besitzt einen Teil, den die Weintraube nicht hat. Male diesen Teil in der Abbildung der durchgeschnittenen Pflaume aus!



4. Tauche eine Weinbeere ins Wasser! Was kannst du feststellen?

5. So machen wir Most.
Notiere deine Beobachtungen!



1. die Weinbeeren abpflücken 2. ins Sieb legen 3. auspressen 4. den Saft ins Glas gießen

1. Tag: Zeitpunkt der Auspressung: _____ Geschmack des Mosts: _____
 Zwei Tage später: _____ Farbe: _____ Geschmack: _____
 Eine Woche später: _____ Farbe: _____ Geruch: _____
 Nach einem Monat: _____ Farbe: _____ Geruch: _____

DAS LEBEN IM GEMÜSEGARTEN

Ein Ausflug in den Gemüsegarten oder auf den Markt

Vorbereitung: Du brauchst eine Lupe, Zeitungspapier, eine Plastiktüte, eine Schnur, einen Bleistift und das Arbeitsheft.

Notiere!

Ort: _____ Zeitpunkt: _____

Ich habe im Gemüsegarten die folgenden Gemüsesorten gesehen:

Stelle fest! Wieviel Pflanzen befinden sich auf einem Quadratmeter?
Wie groß ist der Abstand der Reihen und der Abstand zwischen den Pflanzen?

Pflanze:	Stück/m ² :	Reihenabstand:	Pflanzenabstand:	Höhe:

Erkundige dich!

Welche Arbeiten muss man im Laufe des Jahres im Gemüsegarten verrichten?

Im Frühling: _____

Im Sommer: _____

Im Herbst: _____

Im Winter: _____

Welche Pflanzen tragen Blüten im Herbst? _____

Welche Pflanzen tragen Früchte? _____

Wie viele Früchte trägt eine Pflanze? _____

Welche Speisen kannst du aus Gemüse bereiten?

Zum Frühstück: _____

Zum Mittagessen: _____

Zum Abendessen: _____

Ein Spaziergang auf den Markt oder in den Gemüseladen

Welches Gemüse kann man im Laden kaufen?

Frisches Gemüse	Preis	konserviertes Gemüse	Preis

Welche Teile der Pflanze kaufst du? *Schreibe* die Pflanzennamen auf!

die Wurzel: _____

den Stängel: _____

die Zwiebel: _____

das Blatt: _____

die Frucht: _____

Welches Gemüse wird in Büschel verkauft? _____

Welches wird nach Gewicht verkauft? _____

Welches wird in Stücken verkauft? _____

Zu den folgenden Speisen brauchen wir verschiedene Gemüsesorten.

Zähle sie auf!

für Letscho: _____

für Gemüseintopf (in der ungarndeutschen Küche Zuspeise = fözelék)

für eine kalte Platte _____

für Salat: _____

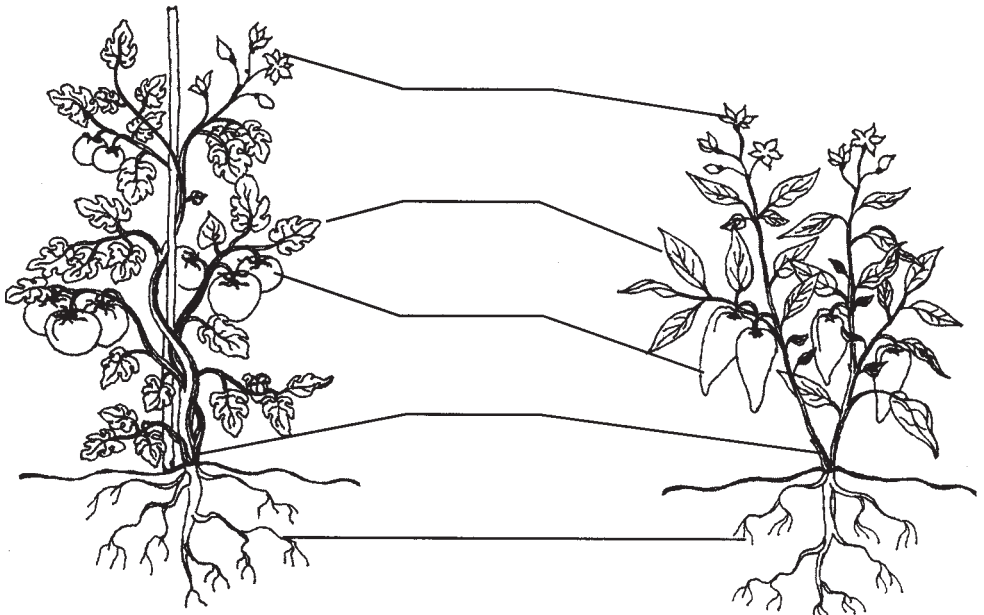
Zwiebeln und Möhren bilden Wurzeln!

Nimm zwei Gläser! Lege eine Zwiebel und eine Möhre so hinein, dass nur die Spitzen im Wasser sind. Lege ein kleines Stück Holzkohle ins Wasser, damit es sauber bleibt!

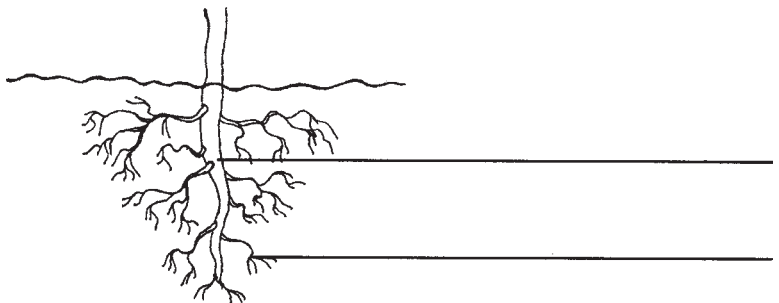
Was hast du beobachtet?

Die Tomate und der Paprika*

1. Nenne die Teile der Pflanzen!

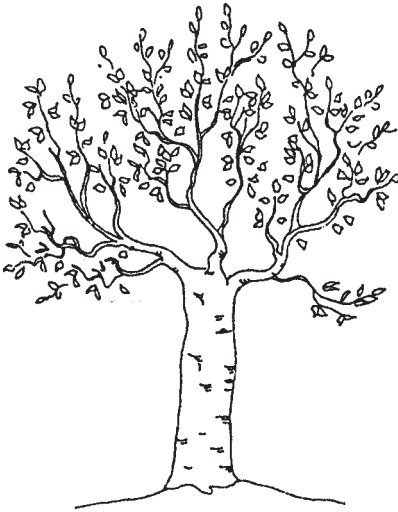


2. Was siehst du auf dem Bild? Nenne die Teile !



*In manchen deutschen Gebieten auch die Paprika, die Ungarndeutschen sagen der Paprika.

3. *Vergleiche* die zwei gegenüberliegenden Bilder! Wie ist der Stamm des Apfelbaumes und wie ist der Stängel des Paprika?



dicker Stamm

dünner Stängel

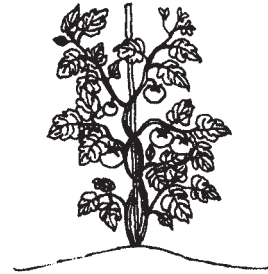
saftig

weich

hart

grün

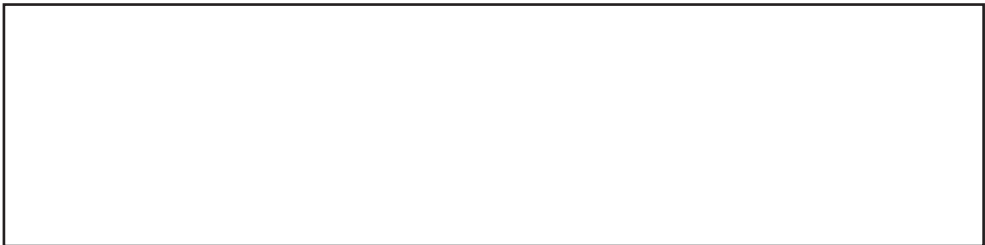
grau-schwarz



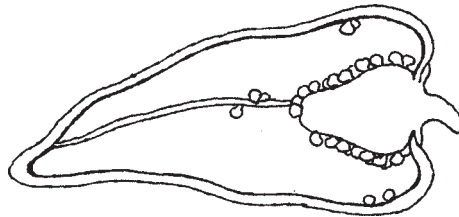
4. Welchen Geschmack hat die reife Tomate? _____

5. *Vergleiche* die Frucht der Tomate mit einer Weinbeere! *Zeichne* zwei durchgeschnittene Früchte und nenne die Teile!

Nenne die Unterschiede! _____



6. *Trage* die richtigen Zahlen in die Abbildung *ein!*



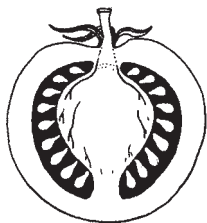
1. die dünne Schale

2. das Fruchtfleisch

3. die Kerne

7. Welchen Geschmack kann der Paprika haben? _____

8. *Vergleiche* die Tomate und den Paprika miteinander!



eine Beerenfrucht mit vielen Kernen
saftiges Fruchtfleisch
dünnes Fruchtfleisch
Pflanze mit weichem Stängel
scharfe Frucht
süße Frucht
innen hohle Beerenfrucht



9. Lege eine halbreife Tomate ins Fenster! Wird sie reif? Was meinst du?

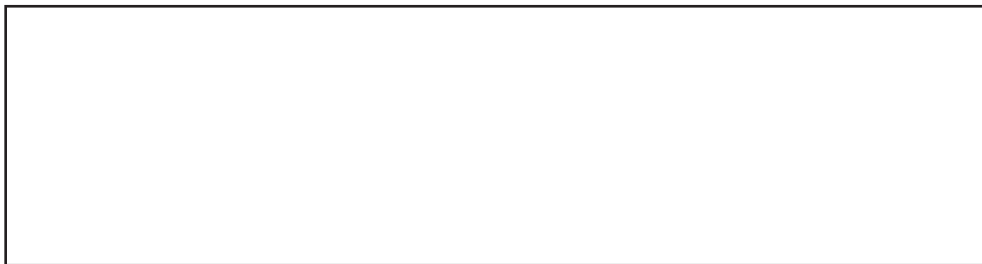
Meine Beobachtungen: _____

Das Weißkraut*

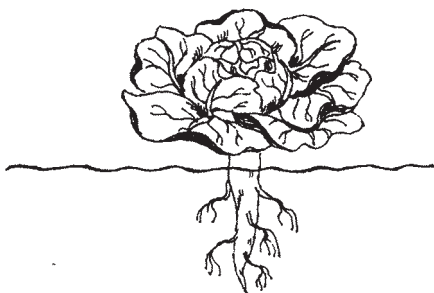
1. Zeichne ein durchgeschnittenes Weißkraut!

Nenne seine Teile! *Trage die Zahlen* in die Abbildung *ein!*

1. die Hauptwurzel 2. der Strunk 3. die fleischigen Blätter



2. Ergänze die Sätze!



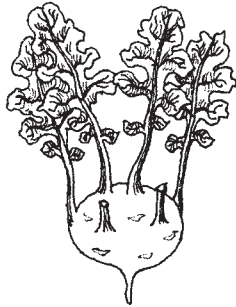
_____ Sommer, _____ Sommer

Das Weißkraut ist eine _____ Pflanze.

*Heute sagt man Weißkohl. Die Ungarndeutschen sagen einfach Kraut.

3. Nenne die Kohlsorten!









4. Von welchen Teilen dieser Kohlsorten ernähren wir uns?

1. die fleischige Blüte
2. die Blätter
3. der Stängel

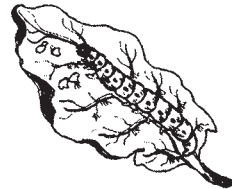
Trage die Zahlen in die oberen Abbildungen ein!

5. Ordne die Bilder nach der Reihenfolge der Entwicklung des Kohlweißlings!









Die Entwicklung des Kohlweißlings: _____

6. *Streiche* mit einem Finger vorsichtig über die Flügel des Kohlweißlings!

Was siehst du auf deinem Finger? _____

Was bleibt am Finger haften? _____

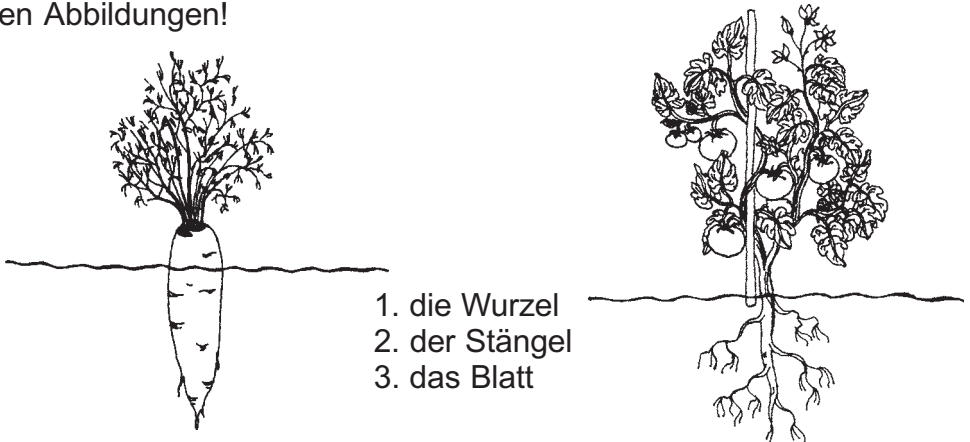
7. *Sammle Rezepte* mit Kohlsorten!

In der ungarndeutschen Küche gab es viele Krautspesen. Forche bei älteren Leuten! Welche kennt deine Familie?

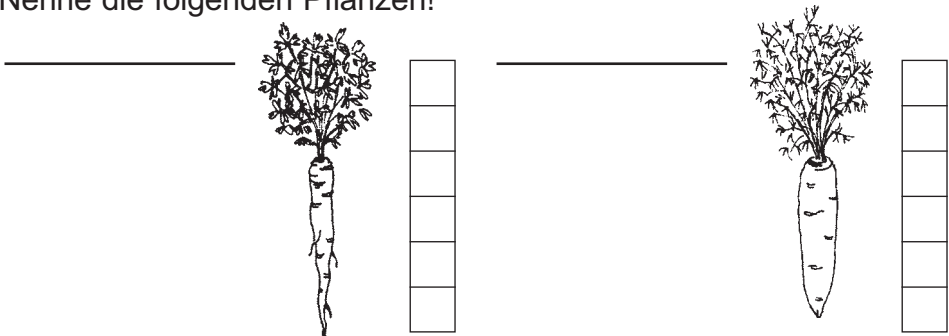
Die Möhre und die Petersilie

Wir sagen häufig Mohrrübe. In der ungarndeutschen Küche sagt man gelbe Rübe.

1. *Vergleiche* die zwei Pflanzen miteinander! *Verbinde* die Begriffe mit den Abbildungen!



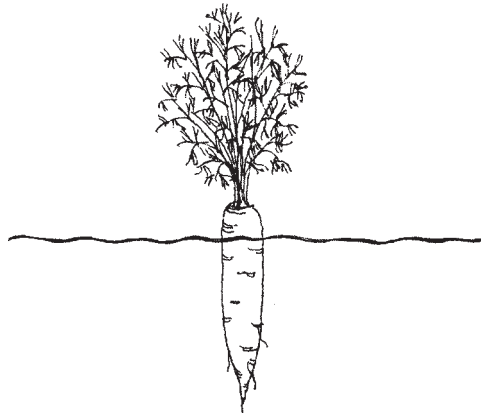
2. Nenne die folgenden Pflanzen!



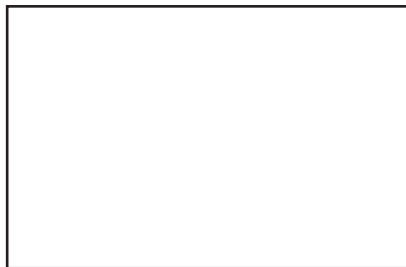
Schreibe die Zahlen zur richtigen Abbildung!

1. die dicke, speichernde Hauptwurzel 2. der kurze, dicke Stängel 3. die weiße Hauptwurzel 4. duftige Blätter 5. die gelbe Hauptwurzel 6. die Hauptwurzel enthält viel Zucker und Vitamine 7. die Wurzel und die Blätter dienen zum Würzen der Speisen 8. die zweijährige Pflanze

3. *Ergänze* die Abbildung! Was entwickelt sich im zweiten Sommer?



4. *Schneide* eine Möhre in Scheiben! *Zeichne* eine Scheibe!



Probiere! _____

Welcher Teil schmeckt am besten? _____

Welcher Teil der Möhre speichert Nährstoffe? _____

5. Welche Speisen enthalten Möhren, welche Petersilie und welche beides? *Unterstreiche* die Speisen, die Möhren enthalten mit gerader Linie, die, die Petersilie enthalten mit gestrichelter Linie!

Hühnersuppe, Kartoffeleintopf, Bohnensuppe, Essiggemüse,

Szekler Kraut, Mischgemüse (Feingemüse), Sülze